

LE PARC



CONTACT

wholesale@visionarioleparc.com

+34 936 39 82 09

DOTS CAMPAIGN

In 2023 Le Parc is born, an eyewear brand from Barcelona that starts from the necessity to play, try out and be creative, inspired by the world of art and color.

ES

En 2023 nace Le Parc, una marca de gafas de Barcelona que surge de la necesidad de jugar, probar y ser creativos, inspirada en el mundo del arte y el color.

FR

En 2023, Le Parc voit le jour, une marque de lunettes originaire de Barcelone née du besoin de jouer, d'expérimenter et de faire preuve de créativité, inspirée par le monde de l'art et de la couleur.

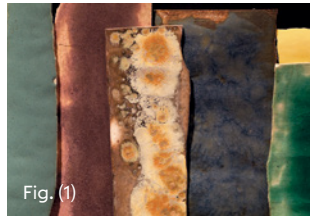
LE PARC

Born from family creativity

Miquel Dosta, founder of Le Parc and son of renowned ceramist Sama Genís, was raised in a family deeply rooted in the arts. Drawing inspiration from his mother's passion for craftsmanship and vibrant designs, he carved his own path in the creative world. Today, he brings his vision to life by designing eyewear with exquisite, meticulously crafted finishes. Each frame is more than just functional—it embodies his family's artistic heritage, telling a story and celebrating the individuality of the wearer.

Fig. (1) "Mediterrani"
by Sama Genís.

Fig. (2) "La meva paleta"
by Sama Genís.



Miquel Dosta, fundador de Le Parc e hijo de la ceramista Sama Genís, creció en un entorno artístico. Inspirado por la pasión de su madre por la artesanía, eligió su propio camino creativo. Hoy diseña gafas con acabados únicos que reflejan la herencia de su familia, contando una historia y celebrando la identidad de quien las lleva.

Miquel Dosta, fondateur de Le Parc et fils de la céramiste Sama Genís, a grandi dans un univers artistique. Inspiré par la passion de sa mère pour l'artisanat, il a suivi sa propre voie créative. Il crée aujourd'hui des lunettes aux finitions uniques, qui reflètent l'héritage familial, racontent une histoire et célèbrent l'identité de leur porteur.

Fig. (2)



The playground

The perception of a workspace as a playground is a family legacy. Miquel recalls the hours he spent playing in his mother's craft workshop, what he once saw as a fun time is now what defines who he truly is. A person who, beyond creating a brand, has built a family with all of his employees within the walls of his office. A place where artistic activities are seen as moments of experimentation and entertainment.

This, combined with innovation and a willingness to take risks, leads us to create our products in a careful and creative way, generating our collections in a different, attractive manner, with great respect for the product and its craftsmanship.

Fig. (3-4) Sama Genis' workshop, where Miquel Dosta spent time as a kid.

Miquel creció viendo el trabajo como un juego, inspirado por las horas en el taller artesanal de su madre. Este legado lo define, creando no solo una marca, sino una familia en su oficina. Aquí, la creatividad y la experimentación se combinan con la innovación, dando lugar a colecciones únicas y cuidadosamente elaboradas que respetan la artesanía.

Miquel a grandi en percevant le travail comme un jeu, inspiré par les heures passées dans l'atelier artisanal de sa mère. Cet héritage le définit, créant non seulement une marque, mais aussi une famille dans son bureau. Ici, créativité et expérimentation se mêlent à l'innovation, donnant naissance à des collections uniques et soigneusement conçues, respectueuses de l'artisanat.

Fig. (3)



Fig. (4)





Fig. (5)



Fig. (6)

The origin of our distinctive feature

From Sama's workshop colors samples collection, we developed our distinctive design feature: the round temple tip that accentuates the frames color. "Growing up surrounded by my mother's world of color and ceramics, the round shape became a symbol of creativity for me. That's why we've made it a focal point of our frames—it ties the art of our past to the modern designs we create today" – Miquel Dosta

Inspirados en las muestras de colores del taller de Sama, creamos nuestro diseño distintivo: la punta redonda en las patillas que resalta el color de las monturas. "Creciendo en el mundo colorido de la cerámica de mi madre, la forma redonda se convirtió en un símbolo de creatividad. Ahora conecta nuestro pasado artístico con los diseños modernos que creamos hoy" – Miquel Dosta

Inspirés par les échantillons de couleurs de l'atelier de Sama, nous avons créé notre design signature : l'embout rond qui met en valeur la couleur des montures. "En grandissant dans l'univers coloré de la céramique de ma mère, la forme ronde est devenue un symbole de créativité. Elle relie aujourd'hui notre passé artistique aux designs modernes que nous réalisons" – Miquel Dosta

Fig. (6) Our signature round temple tips.

Fig. (5) Sama Genis' workshop wall, where she keeps all the color samples as references for her work.

Win a trip to Barcelona!

Participate in the customized window display giveaway and win a weekend trip for two to Barcelona! When purchasing +20 pieces, you will receive a pack of dots from the S/S 2025 campaign. Create an original and elegant shop window, post a photo on Instagram and tag us @leparc_eyewear. You will enter a giveaway to win a fun weekend in Barcelona and a chance to visit our office!

¡Gana un viaje a Barcelona!

Participa en el sorteo de escaparate personalizado y gana un viaje de fin de semana para dos a Barcelona. Al comprar más de 20 piezas, recibirás un pack de puntos de la campaña P/V 2025. Crea un escaparate original y elegante, publica una foto en Instagram y etiquétanos @leparc_eyewear. ¡Entrarás en el sorteo para ganar un divertido fin de semana en Barcelona y la oportunidad de visitar nuestra oficina!

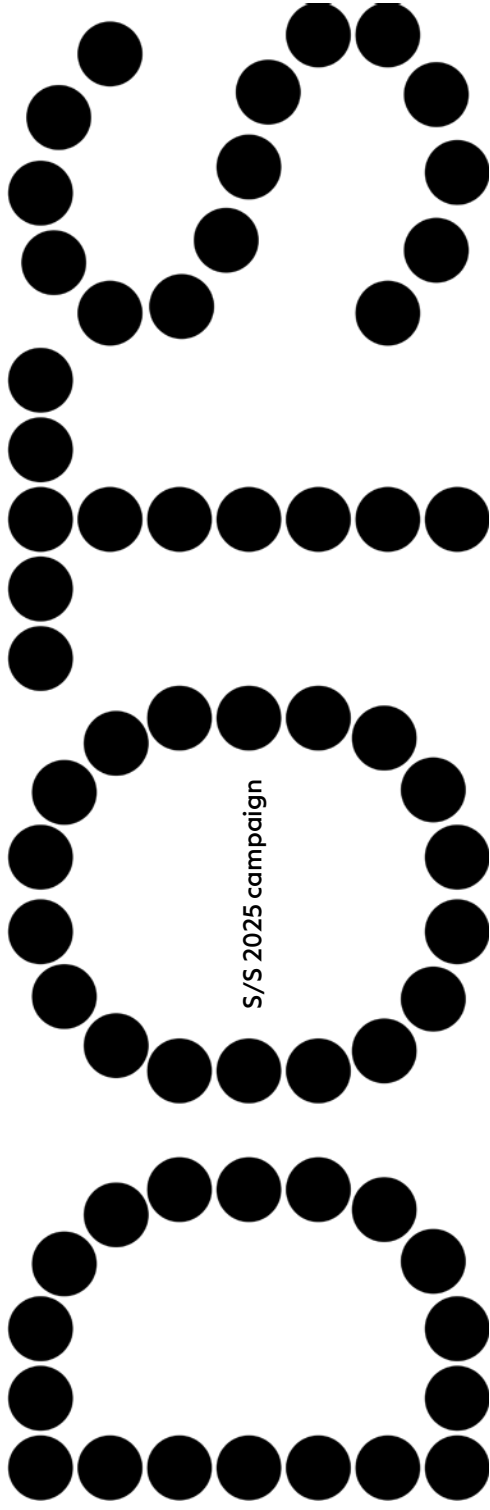
Gagnez un week-end à Barcelone !

Participez au concours de vitrine personnalisée et gagnez un week-end pour deux à Barcelone. En achetant plus de 20 pièces, vous recevrez un pack de points de la collection P/E 2025. Créez une vitrine originale et élégante, postez une photo sur Instagram et taguez-nous @leparc_eyewear. Vous participerez à un tirage au sort pour gagner un week-end amusant à Barcelone et visiter nos bureaux !



LE PARC





The Op Art movement and Julio Le Parc inspired our new campaign's identity: a dynamic composition of dots. With impossible perspectives and flat surface transformations, the dot becomes the centerpiece of an expressive world for our frames.

El movimiento Op Art y Julio Le Parc inspiraron la identidad de nuestra nueva campaña: una composición dinámica de puntos. Con perspectivas imposibles y transformaciones de superficies planas, el punto se convierte en el elemento central de un mundo expresivo para nuestras monturas.

Le mouvement Op Art et Julio Le Parc ont inspiré l'identité de notre nouvelle campagne : une composition dynamique de points. Avec des perspectives impossibles et des transformations de surfaces planes, le point devient l'élément central d'un univers expressif pour nos montures.





Cortes

54-15-145

family: trio

material: acetate

(01)



(02)



(03)



(04)



Marcelis

49-20-145

family: trio

material: acetate

(01)



(02)



(03)



(04)







Porset

53-17-145

family: trio

material: acetate

(01)



(02)



(03)



(04)



Tecla

53-17-145

family: trio

material: acetate

(01)



(02)



(03)



(04)







Ponti

49-19-145

family: trio

material: acetate

(01)



(02)



(03)



(04)



Lisa

53-17-145

family: trio

material: acetate

(01)



(02)



(03)



(04)









Einsenman

53-19-145 family: dandy

material: acetate

(01)



(02)



(03)



(04)



Aalto

48-21-145

family: dandy

material: acetate

(01)



(02)



(03)



(04)



Rohe

51-19-145

family: dandy

material: acetate

(01)



(02)



(03)



(04)



Isozaki

50-20-145

family: dandy

material: acetate

(01)



(02)



(03)



(04)



Best sellers

Cini

56-17-145

family: trio

material: acetate

(01)



(02)



(03)



(04)



Nanna

52-16-145

family: trio

material: acetate

(01)



(02)



(03)



(04)



Bobardi

52-17-145

family: trio

material: acetate

(03)



(07)



(08)



Rams

58-15-145

family: dandy

material: acetate

(01)



(02)



(03)



(04)



Orlandi

56-17-145

family: trio

material: acetate

(01)



(02)



(03)



(04)



Lina

52-18-145

family: trio

material: acetate

(01)



(02)



(03)



(04)



Aino

53-17-145

family: trio

material: acetate

(01)



(02)



(03)



(04)



Bilbao

50-20-145

family: trio

material: acetate

(01)



(09)



(10)







Our office

Fig. (7) Our office

We recently moved to new offices, a new home filled with color and creativity. Open spaces, abundant natural light and designer furniture inspire us to continue working as a team and creating new collections.

Nos hemos mudado recientemente a unas nuevas oficinas, un nuevo hogar lleno de color y creatividad. Espacios abiertos, abundante luz natural y muebles de diseño nos inspiran a seguir trabajando en equipo y creando nuevas colecciones.

Nous avons récemment déménagé dans de nouveaux bureaux, un nouveau chez-nous rempli de couleur et de créativité. Des espaces ouverts, une lumière naturelle abondante et des meubles design nous inspirent à continuer de travailler en équipe et à créer de nouvelles collections.

Fig. (9)



Fig. (8)

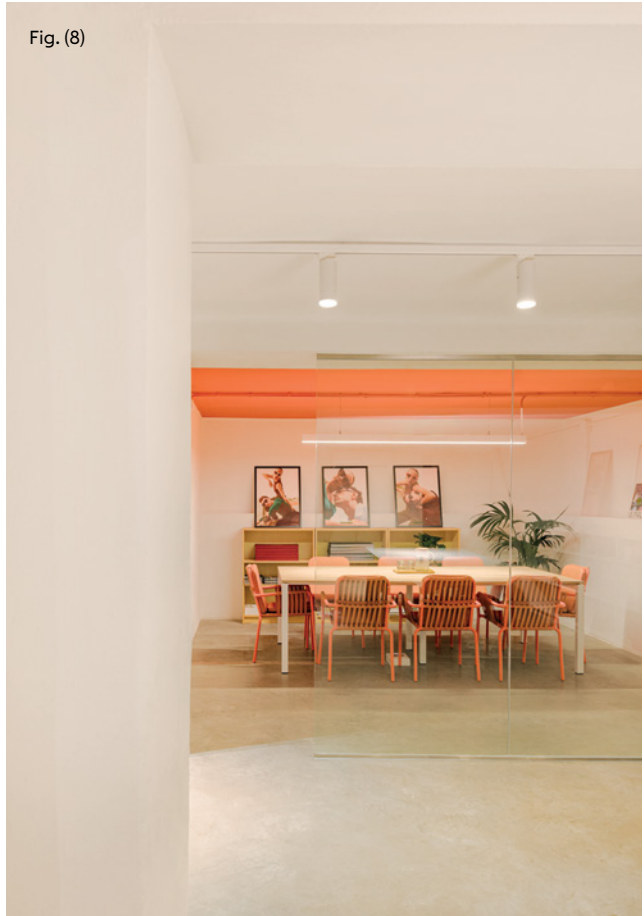


Fig. (8) Our meeting room showcasing our brand color

Fig. (9) Our favourite sitting area to get inspired



Fig. (10-11) our showroom

Fig. (10)

