

# DITA Lancier

Technologie optique de pointe  
sur terre, en mer et dans les airs.



La technologie avancée des verres DITA-Lancier offre une expérience exceptionnelle dans de nombreux environnements.

Mieux voir le monde sans sacrifier le style.  
Formes intemporelles. Style classique. À la pointe de la mode.

DITA-Lancier est disponible dans une variété de formes intemporelles conçues pour un style classique et durable. La forme et la fonctionnalité à parts égales pour une utilisation quotidienne ou pour les aventures de la vie.

Couleur renforcée.

Découvrez le monde dans un spectre complet de couleurs vives et éclatantes, améliorées pour la terre, la mer et l'air.

Une expertise hors du commun.

Profitez des détails en ultra haute définition, et découvrez tout ce qui échappe à l'œil nu.

Une visibilité optimale.

Clarté, contraste et profondeur supérieurs pour une visibilité optimale dans la plupart des environnements.





Prenez le contrôle de la route.

Les verres DITA-Land sont parfaits pour les activités quotidiennes. Ils réduisent considérablement les reflets aveuglants tout en préservant la perception naturelle de la profondeur.



Naviguez avec clarté.

Les verres DITA-Sea sont dotés d'une technologie de polarisation entièrement intégrée qui élimine la plupart des reflets de surface tout en préservant les contrastes, sur l'eau et aux alentours.



Prenez de la hauteur.

Les verres DITA-Air améliorent le contraste et la couleur pour une précision visuelle maximale et une distorsion minimale quelle que soit l'altitude.



# Verres DITA-Lancier.

Verres Land.

Conduite. Course. Cyclisme.

Pour les environnements de route et de sentier, les verres polarisants bruns de la collection Land font ressortir les rouges, les verts et les jaunes. La polarisation complète et le contraste élevé offrent une clarté accrue, révélant des couleurs éclatantes et une visibilité optimale sur terre.

Verres Sea.

Voile. Pêche. Activités de plage.

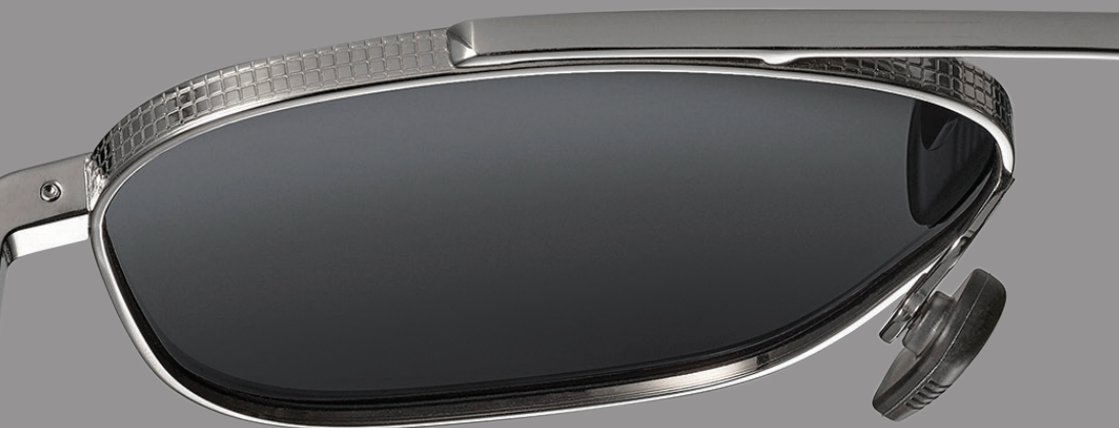
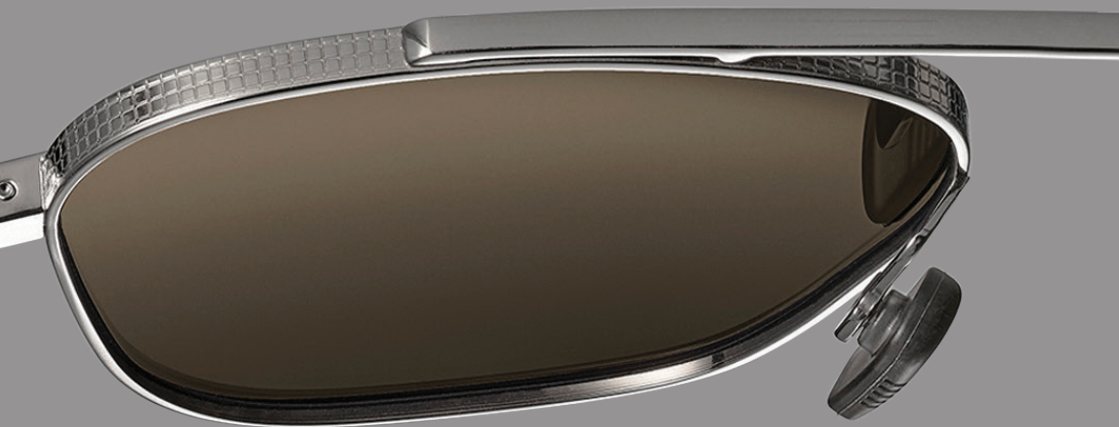
Pour les environnements côtiers et aquatiques, les verres Sea gris polarisés font ressortir les rouges et les tons chair sur les fonds bleus de l'océan et du ciel. Polarisation maximale pour réduire l'éblouissement sur l'eau.

Verres Air.

Vol. Ski. Sports de balles et handball.

Pour la haute altitude, les environnements de plein air et les activités qui requièrent plus de clarté tout en offrant une vision organique « fidèle à la réalité ». Les verres G-12 Air font ressortir les rouges sur les fonds bleus et verts. Sans polarisation pour un contraste maximal qui préserve la perception de la profondeur dans toutes les conditions de luminosité.





# Verres DITA-Lancier. Matériaux avancés et innovants.

## Technologie optique de pointe

Les verres DITA-Lancier offrent des améliorations de couleur spécialement conçues pour des environnements spécifiques. Leurs formules chromatiques sont sélectionnées pour relever les défis uniques liés aux activités sur terre, en mer et dans les airs.

## Conçus pour durer.

Les verres DITA-Lancier sont fabriqués à partir d'un matériau léger et durable qui améliore la précision optique tout en bloquant les UV et la lumière bleue.

## Découvrez la clarté absolue.

Les verres DITA-Lancier repoussent l'eau et l'huile grâce à un traitement antireflet qui durcit le verre, réduit les reflets éblouissants et préserve la propreté du verre sans altérer le rendu des couleurs.

## Poids léger pour une utilisation quotidienne.

Fabriquées en titane avec des plaquettes de nez et des branches en caoutchouc antidérapant co-injecté pour un confort ultime et un ajustement parfait.



LES LUNETTES DITA-LANCIER NE CONVIENNENT PAS AUX ACTIVITÉS À HAUT RISQUE COMME LA COURSE AUTOMOBILE, LA NAVIGATION EN EAUX TROUBLES OU LA VOLTIGE AÉRIENNE. LES AMBASSADEURS DE LA MARQUE LANCIER NE PORTENT PAS CE PRODUIT POUR CES ACTIVITÉS À RISQUE.



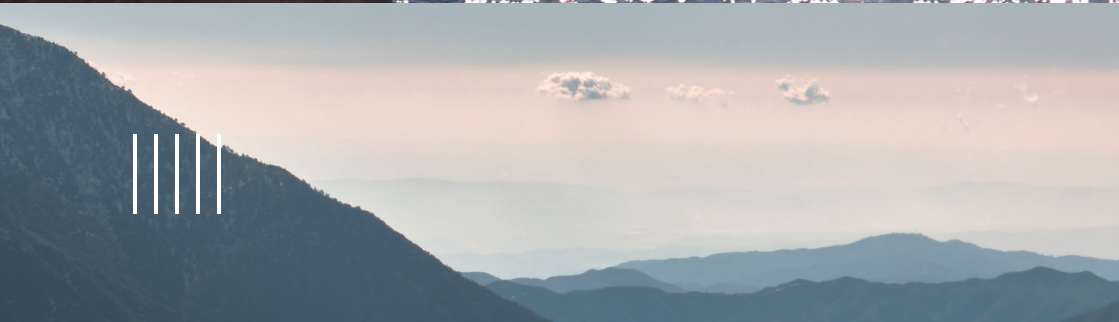
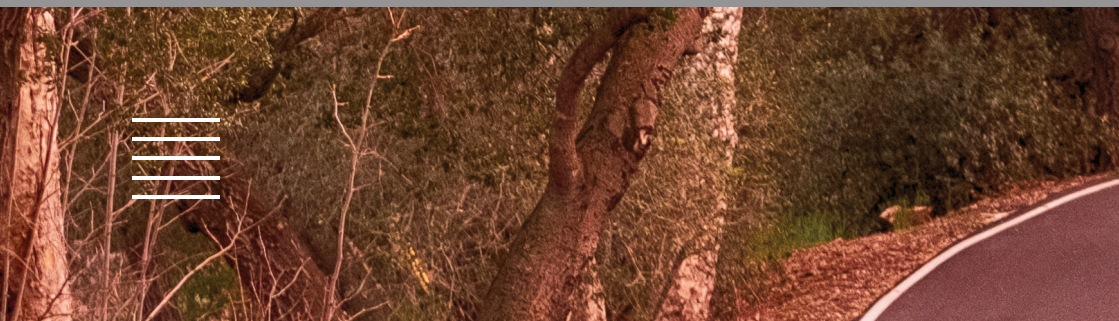
# Programme DITA-Lancier RX.

L'optique de pointe.

Sans compromis sur la qualité, DITA-Lancier RX vous permet de bénéficier des mêmes verres de pointe avec une correction optique adaptée à votre vision.

Programme de remise.

Programme de garantie limitée.





## Ambassadeurs DITA-Lancier.

Depuis plus de 25 ans, nous nous concentrons sur un seul objectif : Repousser toujours plus loin les limites de l'ingénierie, de la conception et de la fabrication.

Avec DITA Lancier, notre objectif était de créer les lunettes les plus belles du monde avec une technologie optique de pointe pour la terre, la mer et l'air.

Ceux qui s'épanouissent aux limites extrêmes de leur environnement entrent dans la catégorie 1. La collection DITA-Lancier est un hommage aux athlètes hors du commun qui repoussent les limites de la vitesse et de l'endurance dans les domaines sportifs les plus compétitifs et les plus avancés sur le plan technologique. DITA-Lancier est dédié à ces ambassadeurs de marque qui, comme DITA, excellent dans leurs activités.



Sur terre.



Depuis plus de 25 ans, nous nous concentrons sur un seul objectif : Repousser toujours plus loin les limites de l'ingénierie, de la conception et de la fabrication.

Romain Grosjean comprend parfaitement cette quête incessante de perfection. Le pilote a concouru aux avant-postes de la Formule 1 et de l'IndyCar, affrontant la pression et la puissance sur l'asphalte le plus chaud, à des vitesses extrêmes, atteignant des limites inconnues du commun des mortels. Avec plus de 13 podiums à son actif, Grosjean comprend l'importance de prendre des décisions rapides comme l'éclair sur la piste et en dehors.

« J'ai passé ma vie sur les circuits de course, à concourir aux premiers rangs de la Formule 1 et de l'IndyCar, avec un total combiné de 13 podiums. Mes yeux jouent un rôle très important dans mon travail. Les verres DITA-Lancier font une énorme différence pour moi. Les verres DITA-Lancier réduisent considérablement l'éblouissement tout en préservant la perception naturelle de la profondeur. Ils m'offrent une expérience de conduite optimale lorsque je roule en ville avec ma famille et mes amis. »

Romain Grosjean.



LES LUNETTES DITA-LANCIER NE CONVIENTENT PAS AUX ACTIVITÉS À HAUT RISQUE COMME LA COURSE AUTOMOBILE, LA NAVIGATION EN EAUX TROUBLES OU LA VOLTIGE AÉRIENNE. LES AMBASSADEURS DE LA MARQUE LANCIER NE PORTENT PAS CE PRODUIT POUR CES ACTIVITÉS À RISQUE.

En mer.



Deux fois champion du monde de voile de l'année.

On dit qu'il ne faut « jamais tourner le dos à l'océan. » Peter Burling écoute, prend à bras-le-corps les mers les plus puissantes et les plus impitoyables de la planète. Il excelle dans les eaux libres, celles que le commun des mortels ne verra jamais. C'est ici, au bout du monde, que Burling a affiné l'expertise qui a fait de lui un champion du monde.

« Je suis très fier de représenter la collection DITA-Lancier Sea. La qualité de leurs lunettes et de leur équipe est vraiment impressionnante. »

Peter Burling.



**LES LUNETTES DITA-LANCIER NE CONVIENNENT PAS AUX ACTIVITÉS À HAUT RISQUE COMME LA COURSE AUTOMOBILE, LA NAVIGATION EN EAUX TROUBLES OU LA VOLTIGE AÉRIENNE. LES AMBASSADEURS DE LA MARQUE LANCIER NE PORTENT PAS CE PRODUIT POUR CES ACTIVITÉS À RISQUE.**

Dans les airs.



Champion du monde de voltige aérienne.

Chaque fois que le champion du monde Kirby Chambliss entre dans un cockpit, il redéfinit le potentiel de l'homme en vol. Cinq fois champion national des États-Unis et pilote acrobatique décoré dans la série Red Bull Air Race, Chambliss a gagné sa perspicacité de haute lutte face à la gravité, cette force implacable déterminée à maintenir l'homme sur Terre.

« C'est pour moi un honneur de représenter la collection DITA-Lancier Air. DITA n'a pas peur d'innover en matière de qualité, de style et de design. »

Kirby Chambliss.



LES LUNETTES DITA-LANCIER NE CONVIENNENT PAS AUX ACTIVITÉS À HAUT RISQUE COMME LA COURSE AUTOMOBILE, LA NAVIGATION EN EAUX TROUBLES OU LA VOLTIGE AÉRIENNE. LES AMBASSADEURS DE LA MARQUE LANCIER NE PORTENT PAS CE PRODUIT POUR CES ACTIVITÉS À RISQUE.

# Conçu par DITA.

Une catégorie à part entière.

Une définition qui ne s'achète pas, mais qui se gagne.

Et DITA la mérite depuis plus de 25 ans.

Fondée en 1995, DITA a réinventé la lunette en transcendant ses conventions. Le groupe a donné naissance à un luxe discret, composé de montures audacieuses et de réinterprétations inventives de formes intemporelles grâce à une technologie innovante.

Avec plus de 25 ans d'expérience dans la conception et des partenaires industriels aux plus hauts niveaux, l'expertise de DITA est exceptionnelle, ce qui lui a valu une réputation convoitée de leader dans l'innovation optique de luxe.

DITA a le privilège de servir certains des clients les plus exigeants au monde, de défier la vieille garde et de forger des relations durables dans les domaines de la culture, du style, du sport et du divertissement. Le groupe affirme ainsi la position de la marque, aussi individuelle que les produits qu'elle crée.

Le niveau supérieur d'artisanat et de détail des montures DITA-Lancier exige le plus haut niveau de qualité.





# DITA Lancier

Technologie optique de pointe  
sur terre, en mer et dans les airs.

## Boutiques phares DITA

Daikanyama, Tokyo.

Melrose, CA.

Newport Beach, CA.

Soho, NYC.

Aoyama, Tokyo.

Madison, NYC.

Sydney, Australie.

San Francisco, CA.

Rodeo Drive, CA.

Londres, Royaume-Uni.

Paris, France.

Amsterdam, Netherlands.

