

DITA Lancier

Fortschrittliche Glas-Technologie
für Land, Meer und Luft.



DITA-Lancier fortschrittliche Glas-Technologie bietet ein herausragendes Erlebnis für viele Lebensbereiche.

Sehen Sie die Welt besser, ohne auf Stil verzichten zu müssen.
Zeitlose Formen. Klassischer Stil. Fashion Forward.

DITA-Lancier ist in einer Vielzahl von zeitlosen Formen erhältlich die für einen klassischen, unvergänglichen Stil sorgen. Eine Kombination aus Form und Funktionalität für den Alltag oder die Abenteuer des Lebens.

Verbesserte Farbwirkung.

Sehen Sie die Welt in einem breiten Spektrum von brillanten lebendigen Farben, optimiert für Land, Meer und Luft.

Außergewöhnliches Fachwissen.

Erleben Sie ultrahochoauflösende Details, die das Undeutliche für das bloße Auge hervorheben.

Optimale Sicht.

Hervorragende Klarheit, Kontrast und Tiefe für optimale Sicht in den meisten Umgebungen.



Bestimmen Sie den Weg, der vor Ihnen liegt.

Die DITA-Land Gläser erfüllen die Anforderungen des Alltags, indem sie die Blendwirkung drastisch reduzieren und gleichzeitig die natürliche Tiefenwahrnehmung vollständig erhalten.



Mit Klarheit navigieren.

Die DITA-Sea Gläser verfügen über eine vollständig eingebettete Polarisierungstechnologie, die einen Großteil der reflektierten Oberflächenblendung eliminiert, ohne den Kontrast auf und um offenes Wasser zu beeinträchtigen.



Beherrschen Sie die Höhe.

Die DITA-Air Gläser verstärken Kontrast und Farbe für maximale visuelle Präzision und minimale Verzerrung in jeder Höhe.



DITA-Lancier Gläser.

Land-Gläser.

Fahren. Laufen. Radfahren.

Die braun polarisierten Land-Gläser bieten einen Kontrast zu Rot-, Grün- und Gelbtönen auf Straßen und Wegen. Volle Polarisation und hoher Kontrast sorgen für mehr Klarheit, leuchtende Farben und optimale Sicht an Land.

Sea-Gläser.

Segeln. Angeln. Strandaktivitäten.

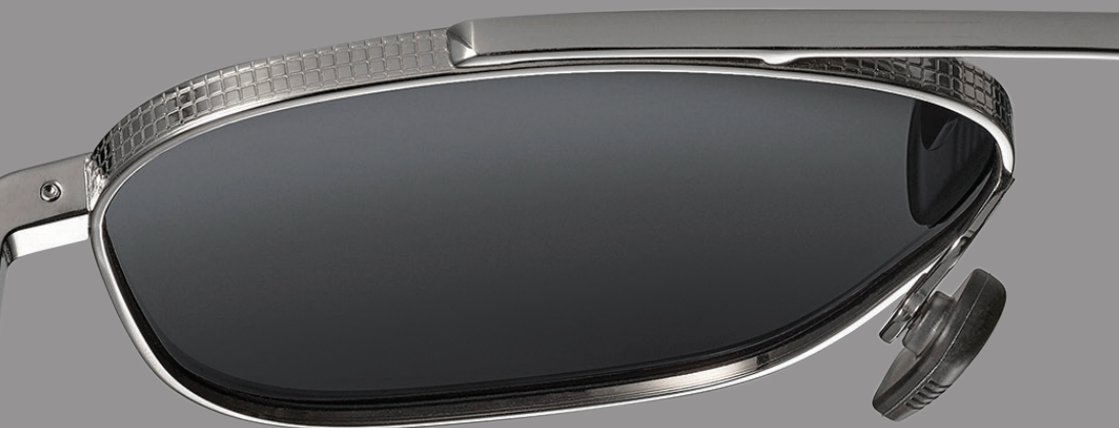
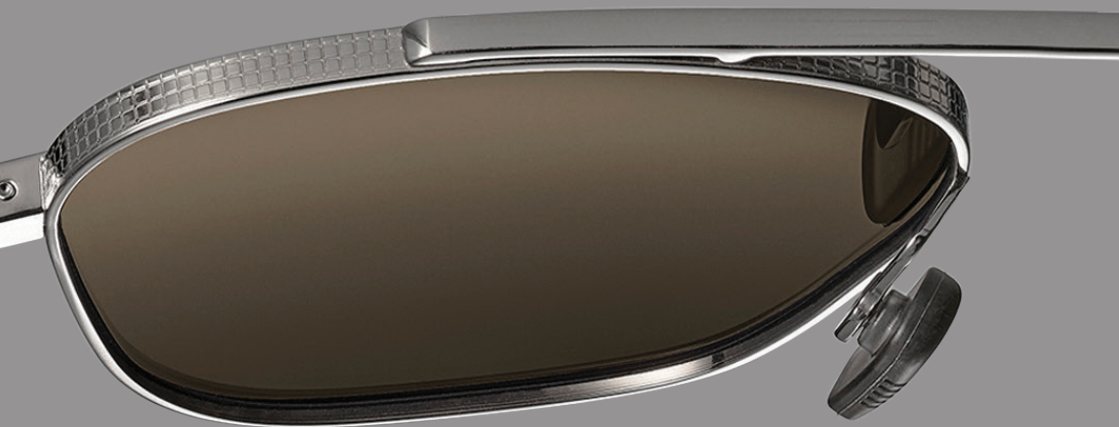
In Küsten- und Wasserumgebungen sorgen die grau polarisierten Sea-Gläser für einen Kontrast zwischen Rottönen und Hauttönen sowie dem Blau des Meeres und des Himmels. Mit maximaler Polarisation zur Reduzierung von Spiegelungen auf dem Wasser.

Air-Gläser.

Fliegen. Skifahren. Hand- und Ballsport.

Für Höhenlagen, Umgebungen unter freiem Himmel und Aktivitäten, die mehr Klarheit erfordern und gleichzeitig ein natürliches, „lebensechtes“ Seherlebnis bieten. Das G-12 Air-Glas kontrastiert die Rottöne von den blauen und grünen Hintergründen. Keine Polarisation für maximalen Kontrast ohne Beeinträchtigung der Tiefenwahrnehmung bei unterschiedlichsten Lichtverhältnissen.





DITA-Lancier Gläser. Fortschrittliche, innovative Materialien.

Fortschrittliche Glas-Technologie.

DITA-Lancier Gläser bieten Farbverbesserungen, die für spezifische Umgebungen ausgewählt wurden und verfügen über Farbrezepturen, die für die einzigartigen Herausforderungen von Land, Meer und Luft ausgewählt wurden.

Für Langlebigkeit gebaut.

DITA-Lancier Brillengläser werden aus einem leichten und haltbaren Material hergestellt, das sowohl die optische Präzision verbessert als auch UV-Licht und Licht aus dem blauen Spektrum blockiert.

Wählen Sie die klare Sicht.

DITA-Lancier Brillengläser sind wasser- und ölabweisend und verfügen über eine Antireflexionsbeschichtung, die das Brillenglas härtet, Blendreflexe reduziert und dazu beiträgt, das Brillenglas sauber zu halten, ohne die Farbwiedergabe zu verfälschen.

Leichtes Gewicht für den täglichen Einsatz.

Die Nasenpads und Bügel sind aus Titan gefertigt und mit rutschfesten Gummipads versehen, die für volle Anpassbarkeit und ultimativen Komfort sorgen.



**DITA-LANCIER BRILLEN SIND NICHT FÜR RISKOREICHE AKTIVITÄTEN WIE AUTORENNEN, HOCHSEESGELN ODER AKROBATIKFLÜGE GEEIGNET.
DIE LANCIER-MARKENBOTSCHAFTER TRAGEN DAS PRODUKT NICHT BEI DIESEN RISKANTEN AKTIVITÄTEN.**



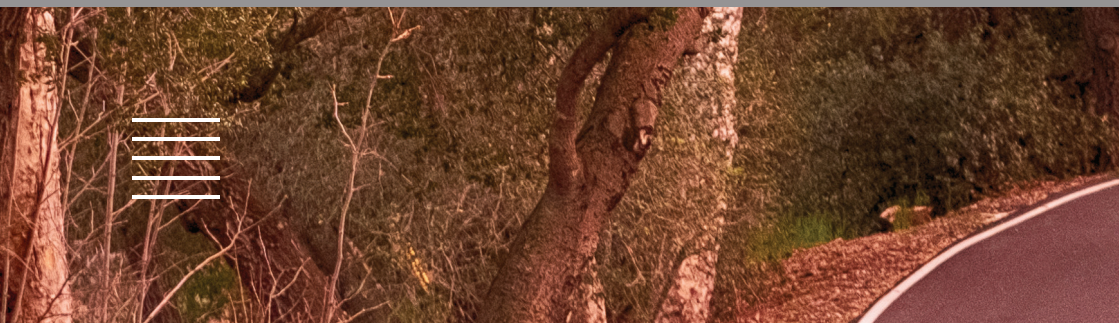
DITA-Lancier RX Programm.

Optisch bereit.

Ohne Abstriche bei der Qualität zu machen, genießen Sie mit DITA-Lancier RX die gleichen fortschrittlichen Brillengläser mit einer optischen Korrektur, die an Ihre Sehkraft angepasst ist.

Bonusprogramm.

Begrenztes Garantieprogramm.





DITA-Lancier-Botschafter.

Seit über 25 Jahren liegt unser Fokus auf einer einzigen Sache: Die Grenzen der Technik, des Designs und der Herstellung bis zum Äußersten ausreizen.

Unser Ziel bei DITA-Lancier war es, die bestaussehenden Brillen der Welt mit fortschrittlicher Glas-Technologie für Land, Meer und Luft zu schaffen.

Diejenigen, die an den extremen Grenzen ihrer Umgebung wachsen, gehören zur Kategorie Eins. Die DITA-Lancier Kollektion ist eine Hommage an die unvergleichlichen Athleten, die in einigen der technologisch fortschrittlichsten und wettbewerbsstärksten Arenen des Sports an die Grenzen von Geschwindigkeit und Ausdauer gehen. DITA-Lancier ist diesen Markenbotschaftern gewidmet, die sich wie DITA in ihren Bemühungen hervorheben.



Land.



Seit über 25 Jahren liegt unser Fokus auf einer einzigen Sache: Die Grenzen der Technik, des Designs und der Herstellung bis zum Äußersten ausreizen.

Romain Grosjean kennt das unerbittliche Streben nach Perfektion, denn er war in der Formel 1 und in der IndyCar-Klasse an vorderster Front dabei und musste sich dem Druck und der Kraft stellen – auf dem heißesten Asphalt und bei den höchsten Geschwindigkeiten – auf einem Niveau, das die meisten Menschen nie erleben werden. Nach insgesamt mehr als 13 Podiumsplätzen weiß Grosjean, wie wichtig es ist, blitzschnelle Entscheidungen auf und neben der Strecke zu treffen.

„Mein ganzes Leben habe ich mit dem Rennsport verbracht und bin in der Formel 1 und IndyCar ganz vorne mit dabei gewesen, mit insgesamt 13 Podiumsplätzen. Meine Augen sind ein sehr wichtiger Teil meiner Arbeit, daher macht das Tragen der DITA-Lancier Brillengläser einen großen Unterschied für mich. Die Brillengläser von DITA-Lancier reduzieren die Blendwirkung drastisch, während die natürliche Tiefenwahrnehmung vollständig erhalten bleibt. Das ermöglicht mir ein optimales Fahrerlebnis, wenn ich mit meiner Familie und meinen Freunden in der Stadt unterwegs bin.“

Romain Grosjean.



DITA-LANCIER BRILLEN SIND NICHT FÜR RISIKOREICHE AKTIVITÄTEN WIE AUTORENNEN, HOCHSEESEGELN ODER AKROBATIKFLÜGE GEEIGNET. DIE LANCIER-MARKENBOTSCHAFTER TRAGEN DAS PRODUKT NICHT BEI DIESEN RISIKANTEN AKTIVITÄTEN.

Sea.



Zweimaliger Weltsegler des Jahres.

Man sagt: „Kehren Sie dem Ozean niemals den Rücken zu.“ Peter Burling nimmt es mit den mächtigsten und unerbittlichsten Meeren des Globus auf. Er beherrscht das offene Wasser in einer Art, die die meisten Sterblichen nie zu Gesicht bekommen werden. Und genau hier – am Rande der Welt – hat Burling sein Wissen verfeinert, das ihn zum Weltmeister werden ließ.

„Ich bin sehr stolz darauf, als Markenbotschafter der DITA-Lancier Sea Kollektion zu sein. Die Qualität ihrer Brillen und ihres Teams ist wirklich beeindruckend.“

Peter Burling.



DITA-LANCIER BRILLEN SIND NICHT FÜR RISIKOREICHE AKTIVITÄTEN WIE AUTORENNEN, HOCHSEESEGELN ODER AKROBATIKFLÜGE GEEIGNET. DIE LANCIER-MARKENBOTSCHAFTER TRAGEN DAS PRODUKT NICHT BEI DIESEN RISIKANTEN AKTIVITÄTEN.

Air.



Der Weltmeister im Luftrennen.

Jedes Mal, wenn der Weltmeisterpilot Kirby Chambliss das Cockpit betritt, trägt er dazu bei, das menschliche Potenzial im Flug neu zu definieren. Als fünffacher U.S. National Champion und ausgezeichneter Akrobatikpilot in der Red Bull Air Race Serie gewann Chambliss seine hart erarbeitete Einsicht im Angesicht der Schwerkraft – jener unerbittlichen Kraft, die den Menschen auf der Erde halten will.

„Es ist eine Ehre, als Markenbotschafter für die DITA-Lancier Air Kollektion zu fungieren. DITA scheut sich nicht, neue Wege in Qualität, Stil und Design zu beschreiten.“

Kirby Chambliss.



DITA-LANCIER BRILLEN SIND NICHT FÜR RISIKOREICHE AKTIVITÄTEN WIE AUTORENNEN, HOCHSEESEGELN ODER AKROBATIKFLÜGE GEEIGNET. DIE LANCIER-MARKENBOTSCHAFTER TRAGEN DAS PRODUKT NICHT BEI DIESEN RISKANTEN AKTIVITÄTEN.

Von DITA entworfen.

Die Kategorie Eins.

Eine Definition, die Sie nicht besitzen, sondern nur verdienen können.

Und DITA verdient dies seit über 25 Jahren.

Gegründet im Jahr 1995, erfand DITA die Brille neu, indem es die Konventionen überwand und einen diskreten Luxus mit Produkten schuf, die von kühnen Charakterfassungen bis hin zu originellen Neuinterpretationen zeitloser Formen durch innovative Technologie reichen.

Mit mehr als 25 Jahren Erfahrung in Design und mit Partnern auf höchstem Niveau in der Herstellung verfügt DITA über außergewöhnliches Fachwissen und hat sich einen angesehenen Ruf als führendes Unternehmen für optische Innovationen im Luxusbereich erworben.

DITA hat das einmalige Vergnügen, einige der anspruchsvollsten Kunden der Welt zu bedienen, die alte Garde herauszufordern und dauerhafte Beziehungen in den Bereichen Kultur, Stil, Sport und Unterhaltung zu knüpfen, was die Position der Marke ebenso individuell macht wie die Produkte, die sie herstellt.

Der hohe Grad an Handwerkskunst und Detailgenauigkeit der DITA-Lancier Rahmen erfordert ein Höchstmaß an Qualität.





DITA Lancier

Fortschrittliche Glas-Technologie
für Land, Meer und Luft.

DITA Flagship Stores

Daikanyama, Tokio.

Melrose, Kalifornien.

Newport Beach, Kalifornien.

Soho, New York City.

Aoyama, Tokio.

Madison, New York City.

Sydney, Australien.

San Francisco, Kalifornien.

Rodeo Drive, Kalifornien.

London, Großbritannien.

Paris, Frankreich.

Amsterdam, Niederlande.

